



Réduisez massivement le coût de vos recommandés en adoptant la Lettre Recommandée Electronique.

CADRE LEGISLATIF

Décret du 2 Février 2011 :

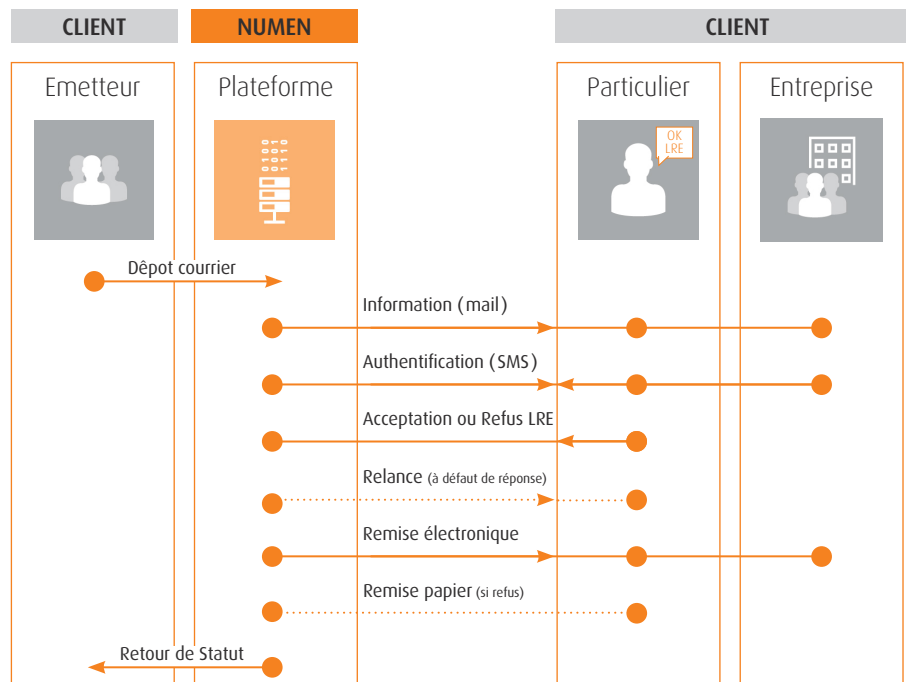
- > Définit les conditions selon lesquelles un recommandé électronique peut se substituer à son équivalent papier.
- > Applicable à tous les actes de procédure pour lesquels le recours à un envoi de courrier en recommandé est explicitement prévu dans un texte réglementaire.

Un courrier recommandé classique avec avis de réception coûte entre 7€ et 15€. Ce prix comprend l'affranchissement, les consommables et l'archivage.

En optant pour la Lettre Recommandée Electronique, l'expéditeur diminue considérablement l'ensemble des coûts liés à l'envoi d'un recommandé, et dispose de la même valeur légale que son équivalent papier.

- > Le courrier recommandé électronique contribue aussi au renforcement de la protection juridique des informations :
 - > Certification des flux entrants
 - > Preuve du dépôt et de la réception d'un recommandé
 - > Garantie d'intégrité du contenu
- > Le 100% numérique permet aussi de s'affranchir des délais et des frais postaux grâce à l'immédiateté du processus d'envoi et de réception électronique.
- > L'expéditeur et le destinataire du courrier correspondent via une plateforme sécurisée qui leur permet de conserver et tracer en toute confidentialité leurs échanges.
- > Sous sa forme dématérialisée, le recommandé contribue à la protection de l'environnement.
- > En cas de non acceptation du format électronique par le destinataire, l'émetteur peut basculer automatiquement au format papier du recommandé.

SCHEMA FONCTIONNEL



Réduisez vos coûts de composition de 50 à 80 % et diminuez vos délais de mise sur le marché de 30 à 50 %.





Description de l'offre

NUMEN PROPOSE EN OPTION

- > Courrier recommandé by Numen
- > Numen Express : industrialisation de vos courriers égrenés et réduction des coûts de production et d'acheminement
- > Easyfolder Safes Manager : archivage à valeur probatoire dans des coffres-forts individuels
- > Numen Doc'in : Traitement du document entrant (numérisation, scan, indexation...)

L'offre Lettre Recommandée Electronique simplifie les échanges entre l'expéditeur et le destinataire du courrier recommandé.

L'émetteur fournit l'adresse mail du destinataire ainsi que son numéro de mobile à Numen.

Numen envoie par la suite un mail au destinataire lui indiquant qu'une lettre recommandée électronique lui est adressée et qu'elle est récupérable sur la plateforme dédiée.

Selon que le destinataire est un particulier ou un professionnel, il accède directement à son recommandé (professionnel), ou est libre de l'accepter ou de le refuser (particulier), après s'être authentifié.

Le destinataire a 15 jours pour se manifester; pendant cette période, plusieurs relances lui sont éventuellement envoyées par mail.

Pendant un an toutes les traces des échanges réalisés, sont conservées et accessibles pour l'émetteur depuis la plateforme.

Le destinataire dispose d'une adresse mail pour toute interrogation ou réclamation sur le processus .

En cas de refus du destinataire (particulier) du courrier recommandé électronique, l'émetteur peut immédiatement lui renvoyer par voie postale. En tant qu'expert des solutions éditiques, Numen traite l'expédition et la remise en poste de vos courriers :

- > Traitement de vos courriers égrenés,
- > Massification postale,
- > Tarifs dégressifs sur l'envoi de vos courriers.

Sécuriser

- > Vos envois et réceptions de recommandés via une plateforme dédiée
- > La traçabilité de vos échanges

Optimiser

- > Votre temps : la prise en charge de la production par votre opérateur de confiance
- > Vos coûts : bénéficiez d'avantages sur la production de vos courriers

Dynamiser

- > Votre gestion des processus contractuels
- > La relation avec votre interlocuteur grâce à une interaction plus rapide